



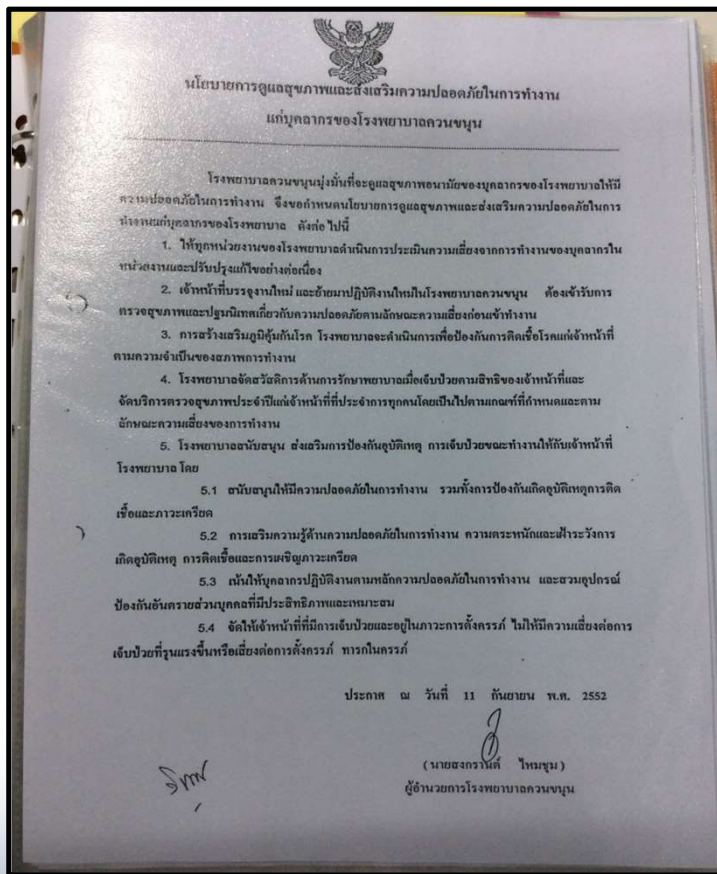
โรงพยาบาลขอนแก่น อำเภอขอนแก่น จังหวัดขอนแก่น

ด้านที่ 4 และ 5 ด้านสิ่งแวดล้อมและความปลอดภัย



โรงพยาบาลขอนแก่น อำเภอขอนแก่น จังหวัดพัทลุง

คณะกรรมการผู้รับผิดชอบงานด้านความปลอดภัยและสิ่งแวดล้อม



คำสั่งโรงพยาบาลขอนแก่น
ที่ ๑๕๒๒/๒๕๖๒
เรื่องแต่งตั้งคณะกรรมการพัฒนาคุณภาพโรงพยาบาล

ตามที่โรงพยาบาลขอนแก่นได้มีคำสั่งที่ ๗๗๘/๒๕๖๒ ลงวันที่ ๒๘ มิถุนายน พ.ศ. ๒๕๖๒ แต่งตั้งคณะกรรมการพัฒนาคุณภาพโรงพยาบาลไปแล้วนั้น เพื่อให้การดำเนินงานพัฒนาคุณภาพโรงพยาบาลเป็นไปด้วยความเรียบร้อยและมีประสิทธิภาพ โรงพยาบาลขอนแก่นจึงขอยกเลิกคำสั่งดังกล่าว และให้ใช้คำสั่งคณะกรรมการพัฒนาคุณภาพโรงพยาบาลฉบับนี้แทน ดังนี้

๖. คณะกรรมการบริหารสิ่งแวดล้อม และความปลอดภัย (ENV) ประกอบด้วย
- | | | |
|-------------------------------|--|----------------------------|
| ๑. นายสัมพันธ์ ทองหนูบุญ | นักจัดการงานทั่วไปชำนาญการ | ประธานกรรมการ |
| ๒. นางสาวชวติ รักษ์ดวง | พยาบาลวิชาชีพชำนาญการ | รองประธาน |
| ๓. นางนฤมล น้อยนุ่น | พยาบาลวิชาชีพชำนาญการ | กรรมการ |
| ๔. นางปริยา ธรรมสโร | พยาบาลวิชาชีพชำนาญการ | กรรมการ |
| ๕. นายธราเทพ หนูสังข์ | ทันตแพทย์ชำนาญการ | กรรมการ |
| ๖. นางสาวณาดยา ชูช่วย | เภสัชกรชำนาญการ | กรรมการ |
| ๗. นางสาวพาพร รัตนรังษี | นักรังสีการแพทย์ชำนาญการ | กรรมการ |
| ๘. นางสาวชารินทร์ ยี่เต๊ะ | แพทย์แผนไทย | กรรมการ |
| ๙. นางสาวพงศ์ผกา นุ่นเกลี้ยง | เจ้าพนักงานเวชกรรมพื้นฟูชำนาญงาน | กรรมการ |
| ๑๐. นางสาวศุภิษา หนูแก้ว | เจ้าพนักงานวิทยาศาสตร์การแพทย์ชำนาญงาน | กรรมการ |
| ๑๑. นางลีนดา บุญเรืองขาว | พยาบาลวิชาชีพชำนาญการ | กรรมการ |
| ๑๒. นางสาวรัตนา สิริโสภณวรกุล | พยาบาลวิชาชีพชำนาญการ | กรรมการ |
| ๑๓. นางวาสนา พรหมช่วย | พยาบาลวิชาชีพชำนาญการ | กรรมการ |
| ๑๔. นางจุฑารัตน์ ขวัญศรี | พยาบาลวิชาชีพชำนาญการ | กรรมการ |
| ๑๕. นางสาวนวลละออ สິงข์ทอง | พยาบาลวิชาชีพชำนาญการ | กรรมการ |
| ๑๖. นางอมรรัตน์ สุดใหม่ | พยาบาลวิชาชีพชำนาญการ | กรรมการ |
| ๑๗. นางสาวกมลทิพย์ สิทธิชัย | พยาบาลวิชาชีพชำนาญการ | กรรมการ |
| ๑๘. นางวันทิพย์ นิมมवल | พยาบาลวิชาชีพชำนาญการ | กรรมการ |
| ๑๙. นางสาวทิพยาภรณ์ แจ้ชุม | พยาบาลวิชาชีพ | กรรมการ |
| ๒๐. นายประสพ ชูขาววัง | พนักงานเกษตรพื้นฐาน | กรรมการ |
| ๒๑. นายชยานันท์ อ่อนชู | ผู้ช่วยช่างทั่วไป | กรรมการ |
| ๒๒. นางสาวปาริฉัตร ขุนทอง | นักวิชาการสาธารณสุข | กรรมการ |
| ๒๓. นางสาวศานต์ รักหนู | นักวิชาการสาธารณสุขชำนาญการ | กรรมการและเลขานุการ |
| ๒๔. นางสาวพัทธีรย์ ใหม่พุ่ม | นักโภชนาการ | กรรมการและผู้ช่วยเลขานุการ |



นโยบายพัฒนาสิ่งแวดล้อมและความปลอดภัย

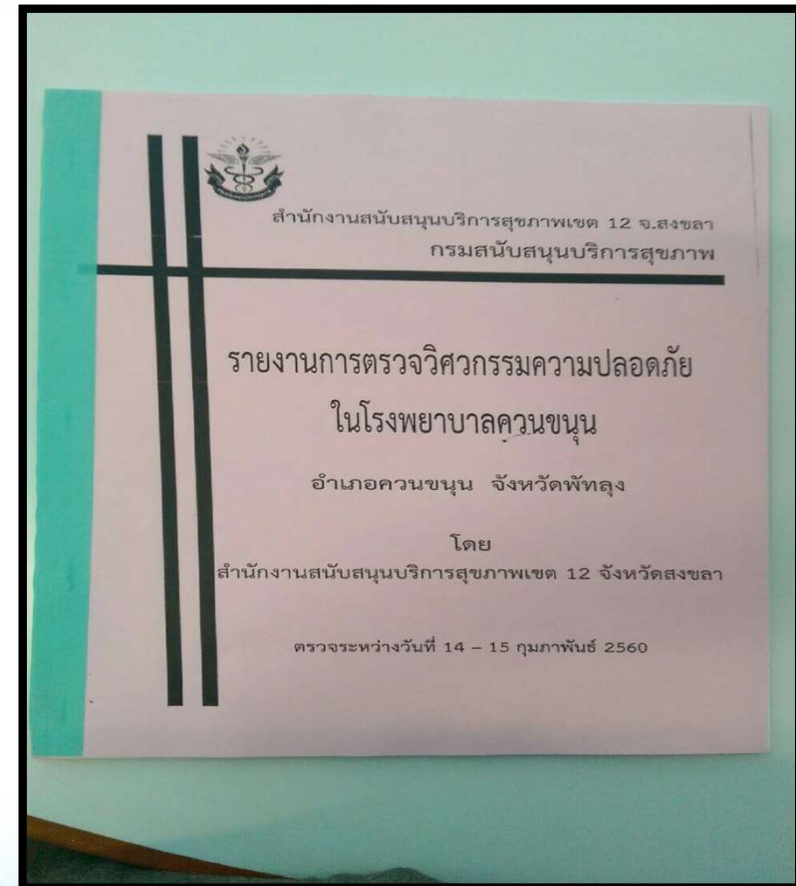
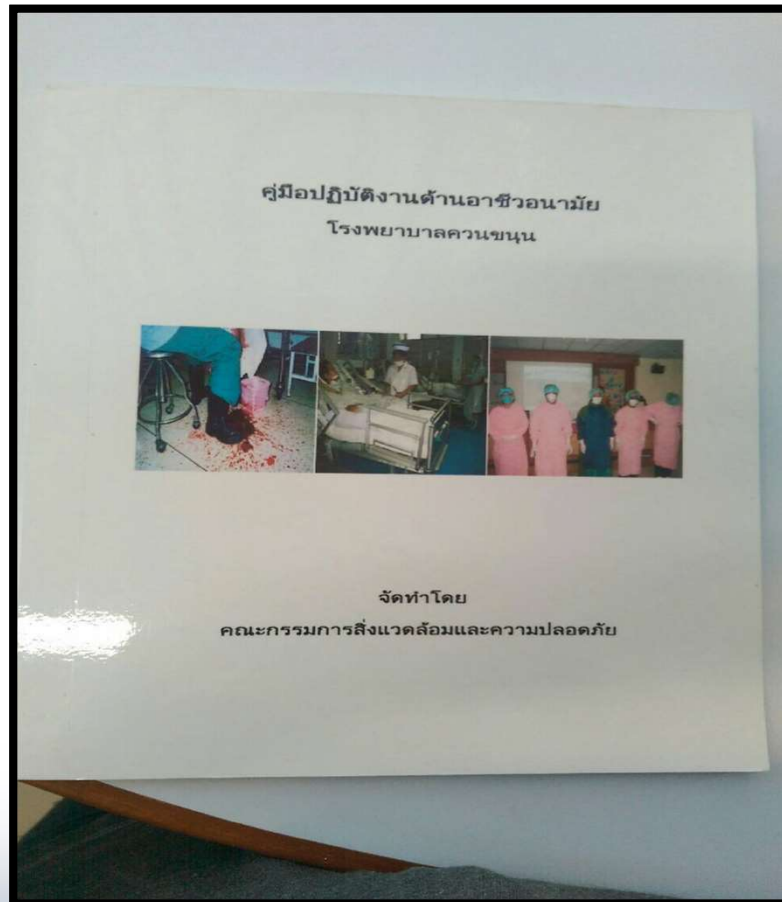
1. โรงพยาบาลมุ่งมั่นสร้างและพัฒนาสิ่งแวดล้อมทางกายภาพมีระบบงานความปลอดภัยในโรงพยาบาล
2. โรงพยาบาลมุ่งมั่นในการจัดการสิ่งแวดล้อมให้เอื้อต่อการสร้างเสริมสุขภาพและการพิทักษ์ปกป้องสิ่งแวดล้อม
3. โรงพยาบาลมุ่งมั่นดำเนินการจัดระบบงานสื่อสารในโรงพยาบาลให้พร้อม
4. โรงพยาบาลมุ่งมั่นในการเตรียมพร้อมเครื่องมือแพทย์ถูกต้อง มีมาตรฐาน ปลอดภัยและมีการบำรุงรักษา



โรงพยาบาลควนขนุน อำเภอควนขนุน จังหวัดพัทลุง

คู่มือปฏิบัติงานด้านความปลอดภัย

ระบบการซ่อมบำรุง





โรงพยาบาลขอนแก่น อำเภอขอนแก่น จังหวัดขอนแก่น

การสื่อสารการดำเนินงานอย่างมีส่วนร่วม

การประชุมคณะกรรมการ





การจัดเก็บและกำจัดขยะ

- . มีแนวทาง การคัดแยก จัดเก็บ ขนย้ายขยะ
- . จัดหาถังขยะติดเชื้อและถังขยะทั่วไปอย่าง เพียงพอ
- . จัดหารถเข็นแยกขยะและรถขนย้ายขยะไปยัง เรือนพักขยะ
- . จัดระบบทางขนย้ายขยะเป็นแบบ One way





การจัดการมูลฝอย

- . มีแนวทาง การคัดแยก จัดเก็บ ขนย้ายขยะ
- . จัดหาถังขยะติดเชื้อและถังขยะทั่วไปอย่าง เพียงพอ
- . จัดหารถเข็นแยกขยะและรถขนย้ายขยะไปยังเรือนพักขยะ
- . จัดระบบทางขนย้ายขยะเป็นแบบ One way



Shot on OPPO F5





โรงพยาบาลขอนแก่น อำเภอขอนแก่น จังหวัดพัทลุง

จัดการขยะในสระน้ำโรงพยาบาล





โรงพยาบาลขอนแก่น อำเภอขอนแก่น จังหวัดพัทลุง

การจัดการมูลฝอยนำกลับมาใช้ใหม่





การจัดการมูลฝอยอินทรีย์





โรงพยาบาลขอนแก่น อำเภอขอนแก่น จังหวัดพัทลุง

การจัดการมูลฝอยอันตราย



ส่งทำลายที่ อบจ.พัทลุง เดือน มิถุนายน 2564



โรงพยาบาลขอนแก่น อำเภอขอนแก่น จังหวัดขอนแก่น

การจัดการมูลฝอยติดเชื้อ



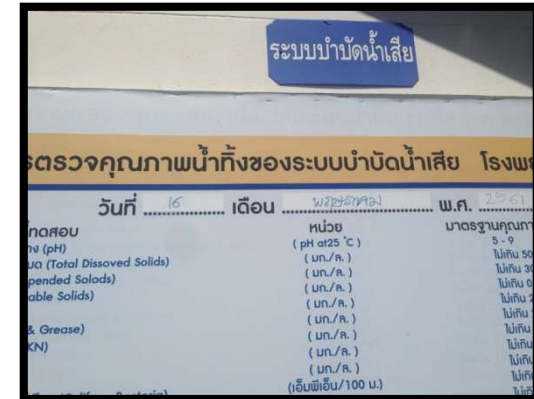


ท

ระบบบำบัดน้ำเสีย

ชุมชน จังหวัดพัทลุง

ระบบบำบัดน้ำเสียเป็นแบบตะกอนเร่ง โดยรวมน้ำเสียจากทุกอาคารและบ้านพัก รองรับน้ำได้ 100 ลบ.ม. ต่อวัน
 มีอัตราการไหลของน้ำสูงสุดเวลา 09.00 – 11.00 และ 13.00-15.00น.
 สามารถบำบัดน้ำเสียได้ 24 ชั่วโมง
 ผลการตรวจคุณภาพน้ำทิ้งครั้งล่าสุดมีคุณภาพผ่านมาตรฐาน วันที่ 16 พฤษภาคม 2561



การตรวจวิเคราะห์คุณภาพน้ำเสีย

ปริมาณออกซิเจนละลาย [DO]	ทุกสัปดาห์
ปริมาณคลอรีนตกค้างอิสระ	ทุกวัน
ความเป็นกรด-ด่าง	ทุกวัน
ปริมาณตะกอน	ทุกวัน



โรงพยาบาลขอนแก่น อำเภอขอนแก่น จังหวัดพัทลุง

ระบบประปา

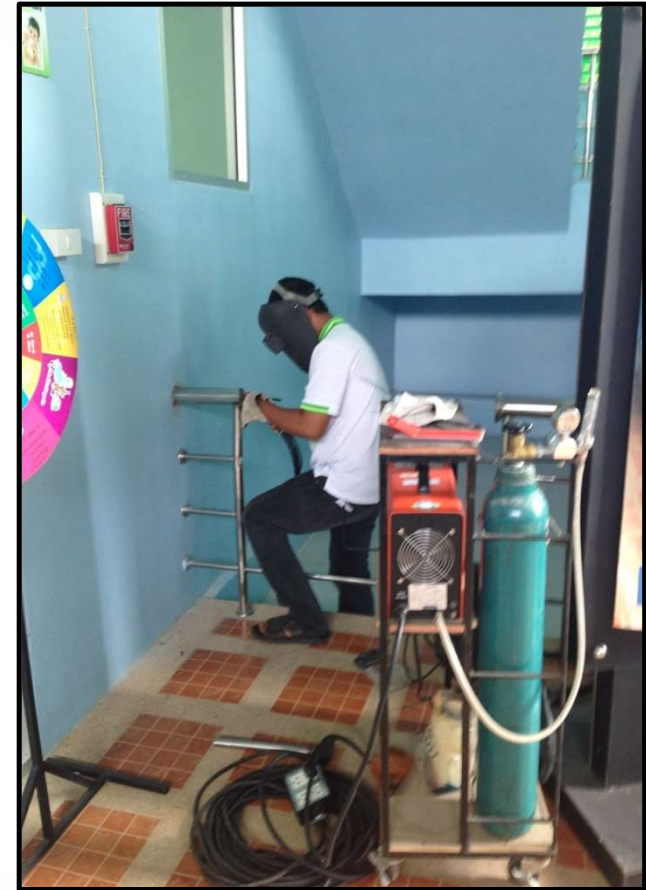


มีการเฝ้าระวังคุณภาพน้ำต่อเนื่องโดยผู้ดูแลภายใน และภายนอกผลการเฝ้าระวังคุณภาพอยู่ในเกณฑ์ปกติ เมื่อ 2 พฤศจิกายน 2560



โรงพยาบาลขอนแก่น อำเภอขอนแก่น จังหวัดพัทลุง

การส่งเสริมความรู้และการป้องกันอุบัติเหตุแก่เจ้าหน้าที่. มีความปลอดภัยในการทำงาน

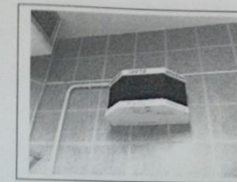




แนวทางการดูแลรักษาโคมไฟUV



แนวทางการดูแลรักษา โคมไฟ UV-C ร.พ.ขอนแก่น



คุณสมบัติ

- ฆ่าเชื้อในอากาศเฉพาะส่วนบนของห้องโดยแสง UV-C ส่องออกมาทางด้านหน้าและด้านข้าง ไม่เป็นอันตรายต่อคนที่อยู่ส่วนล่างของห้อง
- ฆ่าเชื้อได้ทั้ง Bacteria โดยเฉพาะ TB, Virus และสปอร์เชื้อรา
- วัดมีการฆ่าเชื้อ หลอด UV-C (9 watt 2หลอด) พื้นที่ห้อง 16 ตารางเมตร สูงอย่างน้อย 3 เมตร (โคมไฟเหนือพื้น 2 เมตร)

แนวทางการดูแลรักษา

1. หลอดไฟ ไม่ต้องถอดออกมาทำความสะอาด
2. ก่อส่ง UV-C หากมีฝุ่นเกาะมาก ทำความสะอาดโดยใช้ผ้าชุบน้ำหมาดๆ เช็ด โดยก่อนทำความสะอาดต้องปิดสวิทซ์ หลอด UV-C ก่อน เนื่องจากแสง UV-C มีอันตรายต่อดวงตา และผิวหนังได้
3. ห้ามปีนขึ้นไปสูงกว่าระดับโคมไฟ UV-C เวลาเปิดไฟอยู่
4. ฝ้าดูดหลอด UV-C ทุกวัน โดยแสงที่ส่องออกมาควรมีสีม่วงหรือสีฟ้า หากแสงเป็นสีเหลืองแสดงว่าหลอดเสื่อมคุณภาพ และหากไม่มีแสงลอดออกมา แสดงว่าหลอดไฟเสีย ให้แจ้งโรงช่างทันทีเพื่อเปลี่ยนหลอดใหม่
5. บันทึกวันติดตั้ง วันที่เปลี่ยนหลอดทุกครั้ง
6. อายุการใช้งานของหลอดหลอด UV-C หากเปิดตลอด 24 ชม. อายุการใช้งานของหลอด 1 ปี



โรงพยาบาลขอนแก่น อำเภอขอนแก่น จังหวัดพัทลุง

ระบบไฟฟ้ามีตารางการบำรุงรักษาและขั้นตอนการใช้งาน ติดบริเวณที่มองเห็นชัดเจน

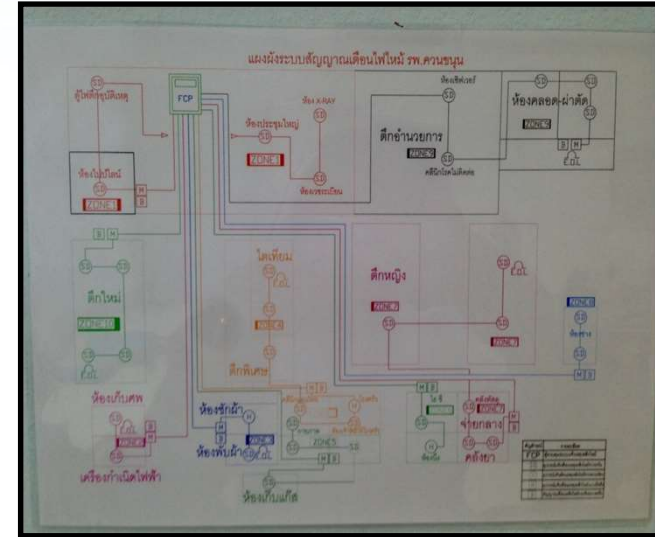




โรงพยาบาลขอนแก่น อำเภอขอนแก่น จังหวัดพัทลุง

ระบบป้องกันและระงับอัคคีภัย

มีการติดตั้งเครื่องดับเพลิง ครอบคลุมทุกหน่วยงานและ
มีตรวจสอบสภาพการใช้งานและมีการบันทึกและรายงาน
ทุกเดือน





โรงพยาบาลขอนแก่น อำเภอขอนแก่น จังหวัดพัทลุง

การซ้อมแผนอัคคีภัยในรพ.





โรงพยาบาลควนขนุน อำเภอควนขนุน จังหวัดพัทลุง

ระบบก๊าซทางการแพทย์



สถานที่เก็บ
เป็นสัดส่วน
มีป้ายบอก
ขนย้ายได้
สะดวก



วิธีการดูแล

1. ตรวจสอบเช็ค โดยผู้รับผิดชอบทุกวัน
2. ตรวจสอบการรั่วของออกซิเจน, แก๊ส โดยใช้เครื่องตรวจวัดการรั่วของออกซิเจน เอาร์ทเลท



โรงพยาบาลขอนแก่น อำเภอขอนแก่น จังหวัดพัทลุง

เครื่องหมายเตือนบริเวณรังสีสูง

